

STROJNICA 6N

STROJNICA 6N

prerez A-A skozi dvigalni jašek B

prerez B-B skozi dvigalni jašek B

prerez A-A skozi dvigalni jašek A

prerez A-A skozi dvigalni jašek A

NI DOVOLJENO POSEGATI V NOSILNE ELEMENTE STOPNIŠČA

NI DOVOLJENO POSEGATI V NOSILNE ELEMENTE STOPNIŠČA

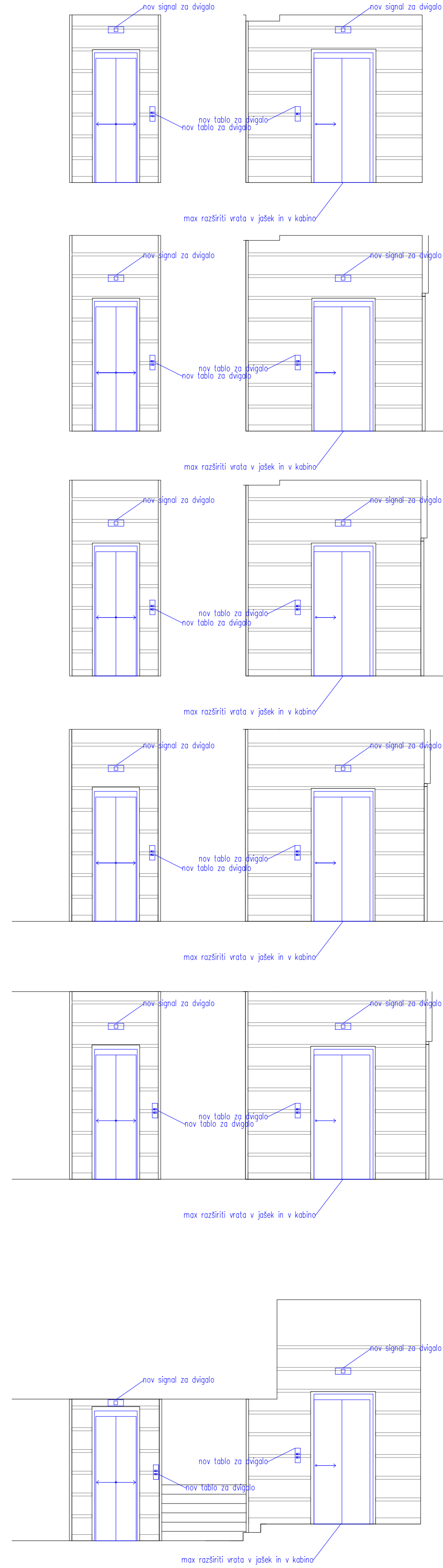
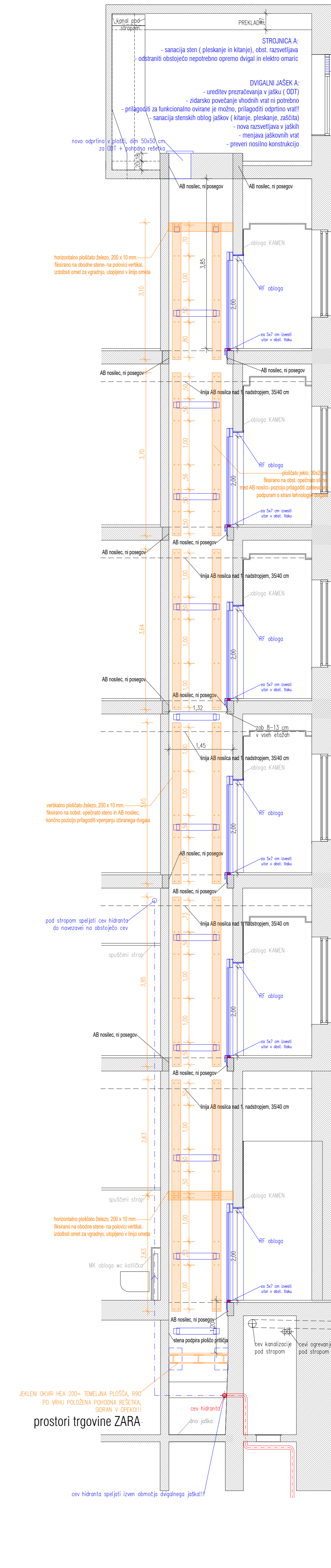
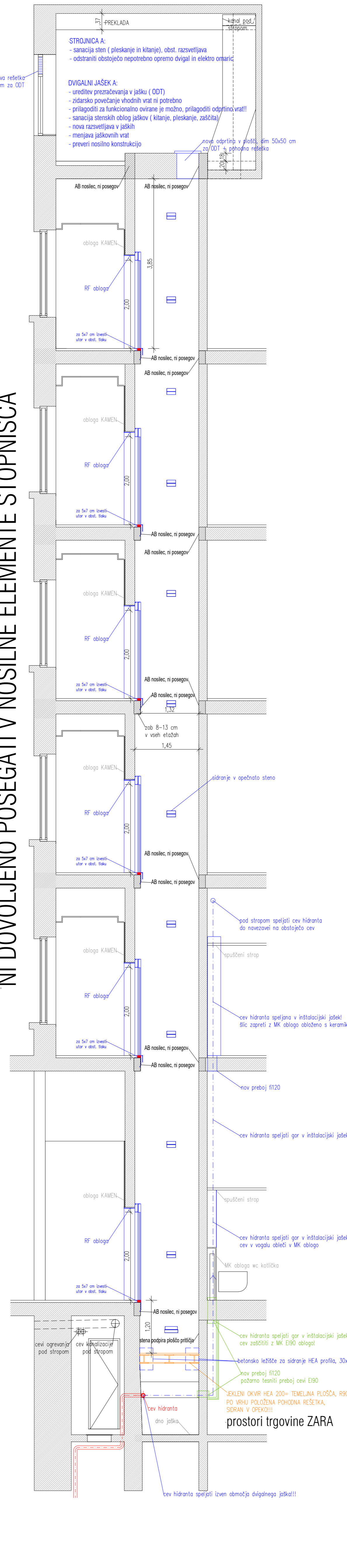
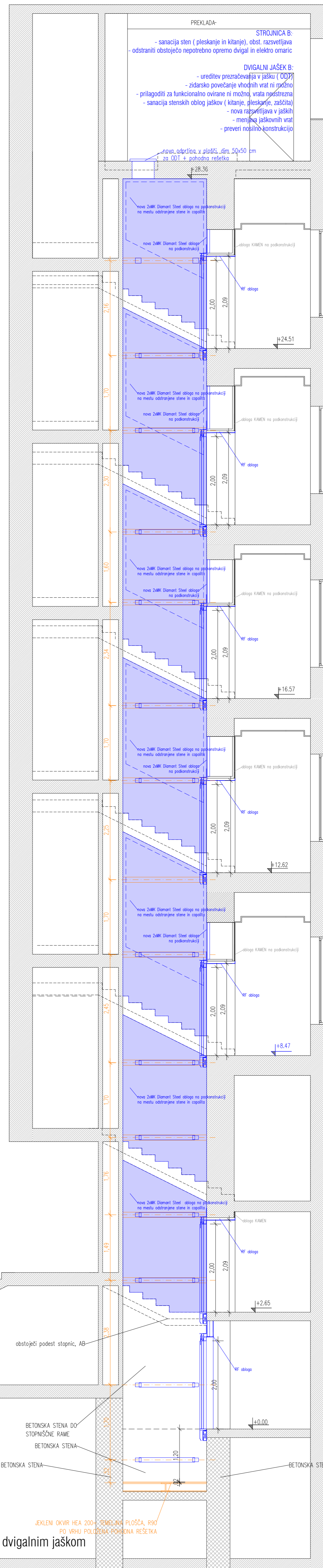
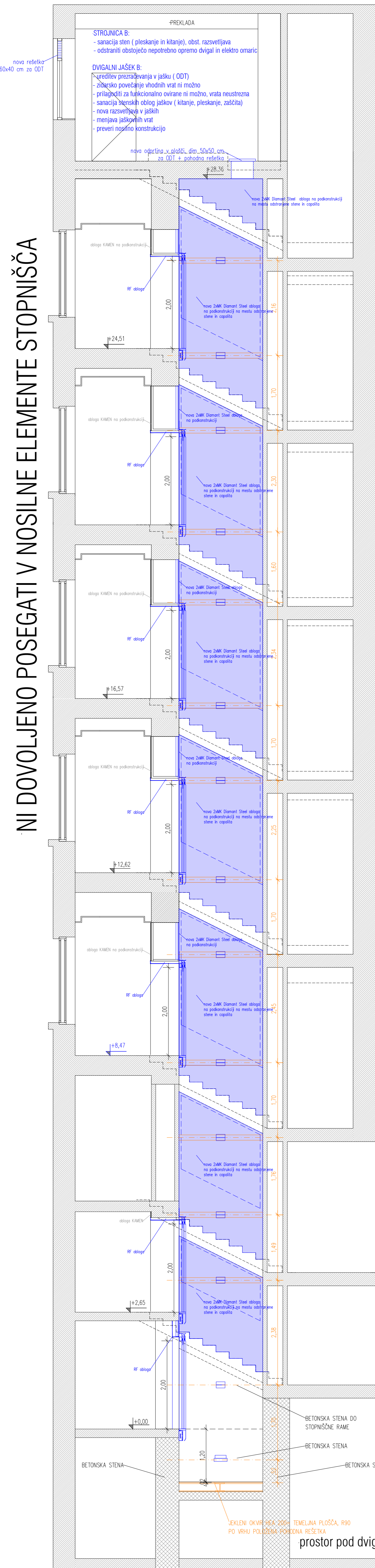
NI DOVOLJENO POSEGATI V NOSILNE ELEMENTE STOPNIŠČA

NI DOVOLJENO POSEGATI V NOSILNE ELEMENTE STOPNIŠČA

Pred vgradnjo jeklenih ojačitev preveriti pozicije vpenjanja izbranega dvigala! Prilagoditi!

Pred vgradnjo jeklenih ojačitev preveriti pozicije vpenjanja izbranega dvigala! Prilagoditi!

Pred vgradnjo jeklenih ojačitev preveriti pozicije vpenjanja izbranega dvigala! Prilagoditi!



LEGENDA

- NOVI ELEMENTI
- NOVI ELEMENTI S POŽARNO ZAŠČITO
- NOVI JEKLENI ELEMENTI

Dodatna mesta 2D44
1291 Škoflca
nosač naprave
SANDRO ŠTEPANI, u.d.l.a.
in št. ZARJ 1194

invektor
Banka Slovenije
Slovenska cesta 38, 1100 Ljubljana

objekt
Banka Slovenije - Zamenjava petih
obstojećih vrtnih dvigalov

odgovorni projektant
SANDRO ŠTEPANI, u.d.l.a.
in št. ZARJ 1194

vrsta projekta
NOVO
PREREZ, TLOŠIS - JAŠEK A IN B

NAČRT ARHITEKTURE

izprava
2024-04

inženjer
PZI

datum
FEBRUAR 2025

merilo
1:50

št. 12

AO